



Japan
Food
Research
Laboratories

試験報告書

第 509050905-001 号

2009年(平成21年)06月29日

依頼者 株式会社 エスケイワイ

検体 NRC触媒 加工布

表題 抗菌力試験

2009年(平成21年)05月28日当センターに提出された
上記検体について試験した結果は次のとおりです。

財団法人

日本食品分析センター

東京本部 〒151-0062 東京都渋谷区元代々木町52番1号
大阪支所 〒564-0051 大阪府吹田市豊津町3番1号
名古屋支所 〒460-0011 名古屋市中区大須4丁目5番13号
九州支所 〒812-0034 福岡市博多区下呉服町1番12号
多摩研究所 〒206-0025 東京都多摩市永山6丁目11番10号
千歳研究所 〒066-0052 北海道千歳市文京2丁目3番
彩都研究所 〒567-0085 大阪府茨木市彩都あさぎ7丁目4番41号

抗菌力試験

1 依頼者

株式会社 エスケイワイ

2 検体

NRC触媒 加工布

3 試験概要

JIS L 1902 : 2008「繊維製品の抗菌性試験方法及び抗菌効果」10 定量試験 10.1 菌液吸収法を参考にして、検体の抗菌力試験を行った。

ただし、試験は以下に示す6菌株で実施した。

Staphylococcus aureus subsp. *aureus* NBRC 12732 (黄色ぶどう球菌)

Klebsiella pneumoniae NBRC 13277 (肺炎かん菌)

Pseudomonas aeruginosa NBRC 3080 (緑膿菌)

Escherichia coli NBRC 3301 (大腸菌)

Staphylococcus aureus IID 1677 (メチシリン耐性黄色ぶどう球菌 : MRSA)

Escherichia coli ATCC 43888 (大腸菌, 血清型 O157:H7, ペロ毒素非産生株)

4 試験結果

生菌数測定結果を表-1に示した。

なお、培養後の生菌数測定平板を写真-1~18に示した。

表-1 試験片中の生菌数測定結果

試験菌	区 分	試験片	試験片1個当たりの生菌数		
			測定-1	測定-2	測定-3
黄色ぶどう球菌	接種直後	対 照	2.1×10^4	2.1×10^4	2.3×10^4
	37 °C 18時間 培養後	検 体	<20	<20	<20
		対 照	1.6×10^7	2.0×10^7	1.7×10^7
肺炎かん菌	接種直後	対 照	2.5×10^4	2.4×10^4	2.4×10^4
	37 °C 18時間 培養後	検 体	<20	<20	<20
		対 照	4.3×10^7	5.7×10^7	3.9×10^7
緑膿菌	接種直後	対 照	1.0×10^4	1.0×10^4	5.6×10^3
	37 °C 18時間 培養後	検 体	<20	<20	<20
		対 照	1.3×10^7	1.8×10^7	2.8×10^7
大腸菌	接種直後	対 照	2.1×10^4	2.0×10^4	2.4×10^4
	37 °C 18時間 培養後	検 体	<20	<20	<20
		対 照	3.6×10^7	3.7×10^7	3.6×10^7
MRSA	接種直後	対 照	2.1×10^4	2.1×10^4	2.0×10^4
	37 °C 18時間 培養後	検 体	<20	<20	<20
		対 照	1.3×10^7	1.2×10^7	3.6×10^7
大腸菌 (O157:H7)	接種直後	対 照	4.5×10^4	4.3×10^4	5.3×10^4
	37 °C 18時間 培養後	検 体	<20	<20	<20
		対 照	4.4×10^7	4.6×10^7	4.8×10^7

<20：検出せず

対照：標準布(綿)

菌液調製溶液：1/20濃度のニュートリエント培地

生菌数の測定法：混釈平板培養法

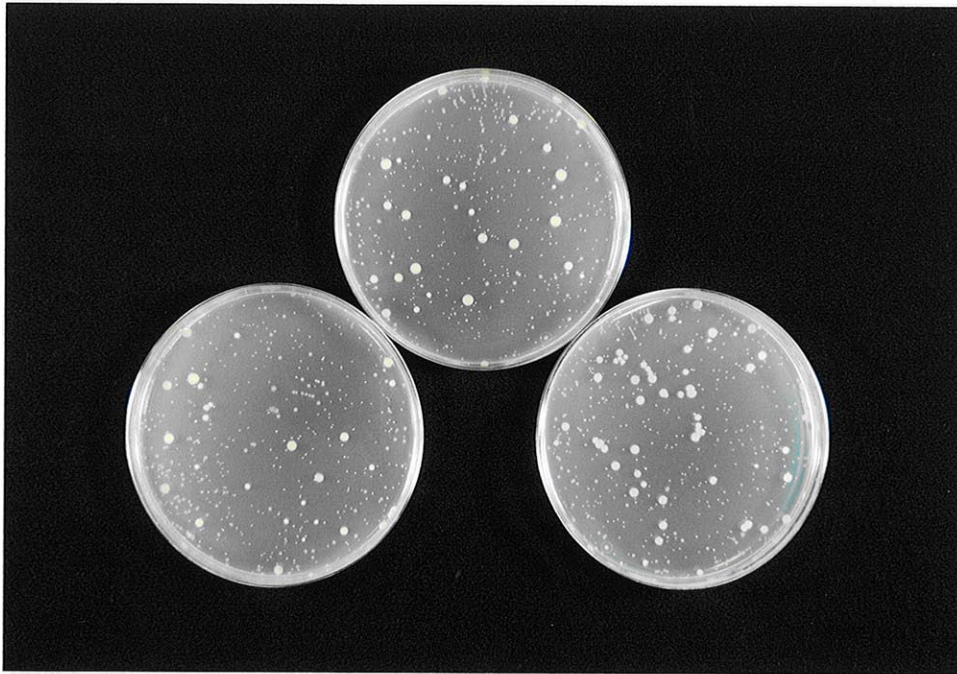


写真-1 黄色ぶどう球菌 接種直後 対照
(洗い出し液1 mL)



写真-2 黄色ぶどう球菌 18時間後 検体
(洗い出し液1 mL)

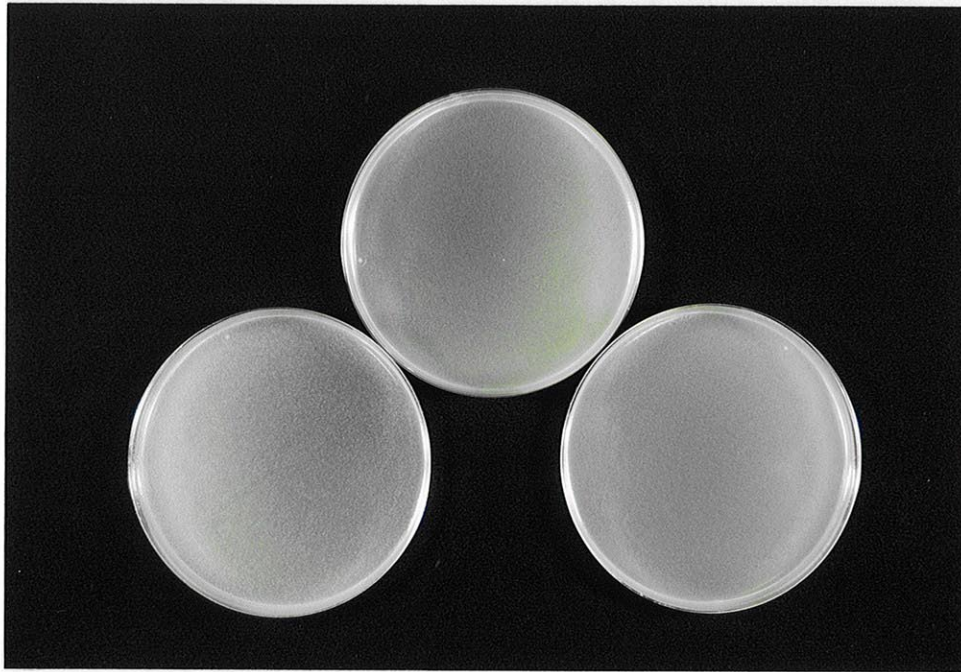


写真-3 黄色ぶどう球菌 18時間後 対照
(洗い出し液1 mL)

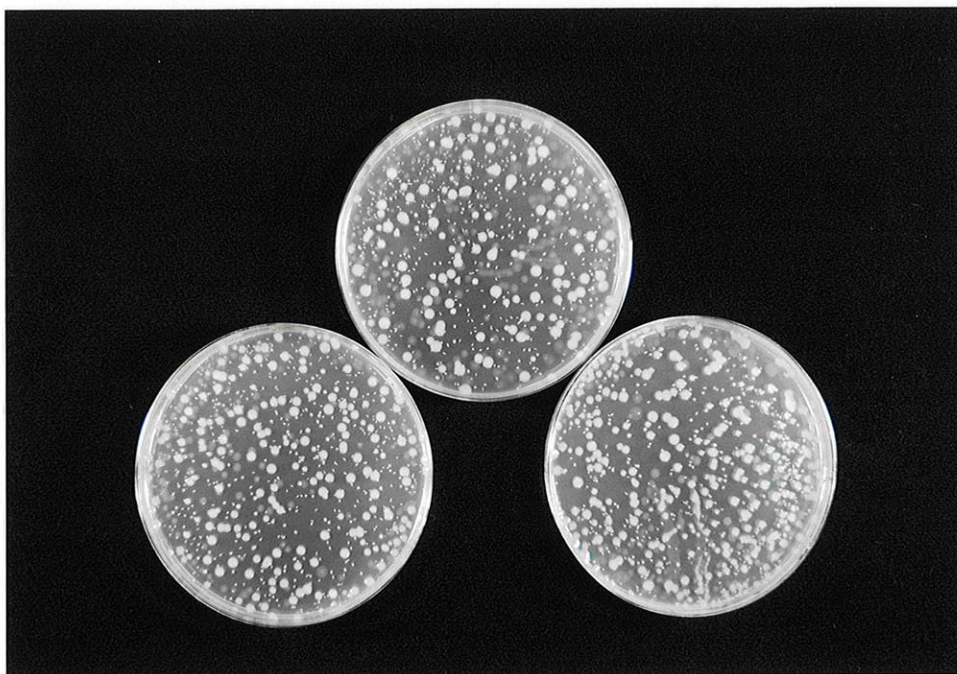


写真-4 肺炎かん菌 接種直後 対照
(洗い出し液1 mL)

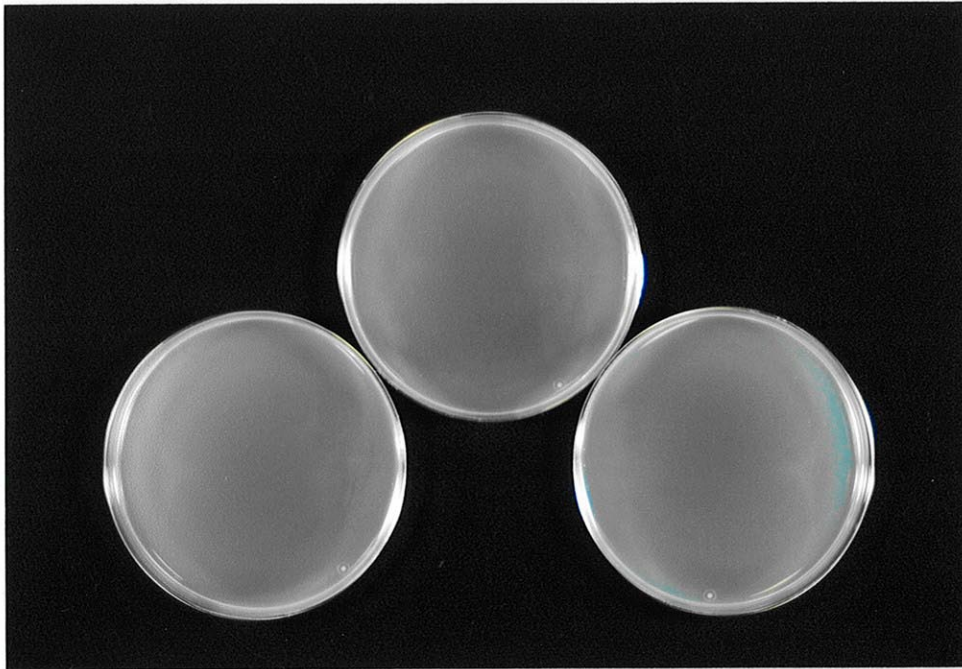


写真-5 肺炎かん菌 18時間後 検体
(洗い出し液1 mL)

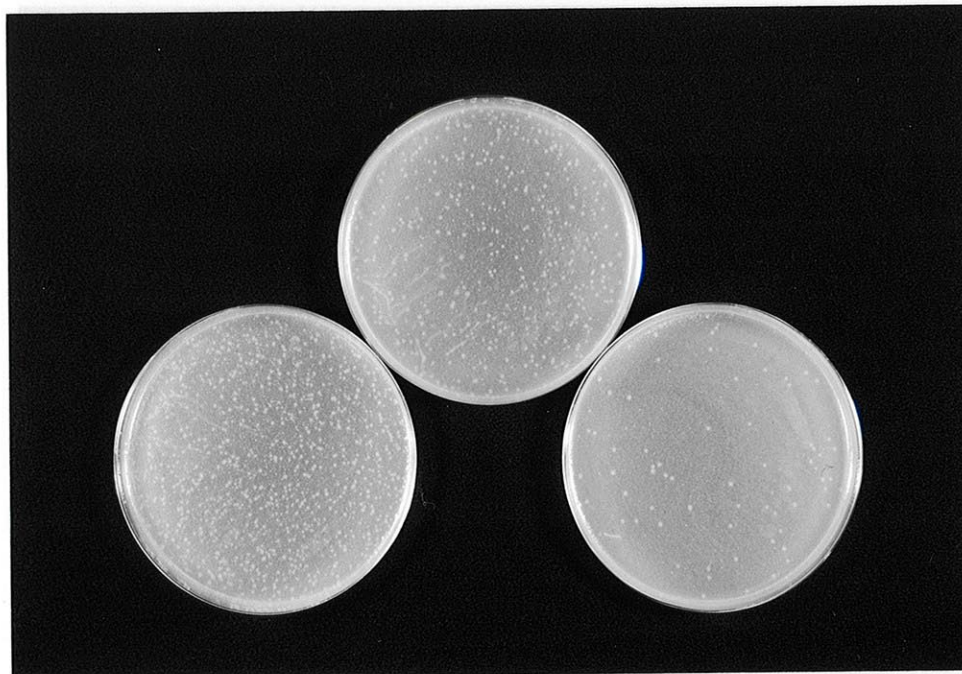


写真-6 肺炎かん菌 18時間後 対照
(洗い出し液1 mL)

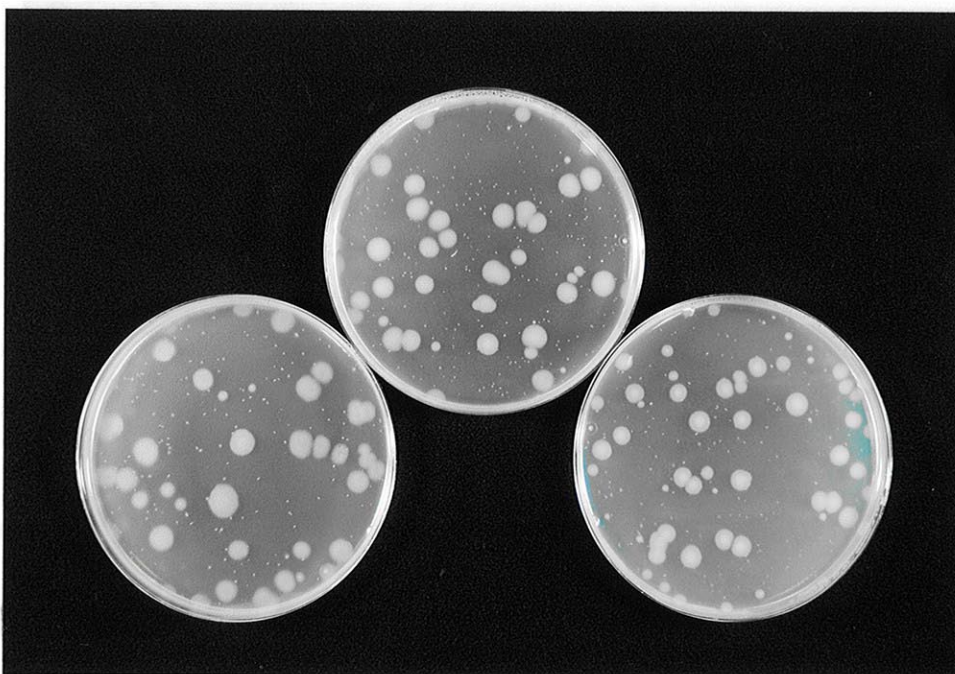


写真-7 緑膿菌 接種直後 対照
(洗い出し液1 mL)



写真-8 緑膿菌 18時間後 検体
(洗い出し液1 mL)

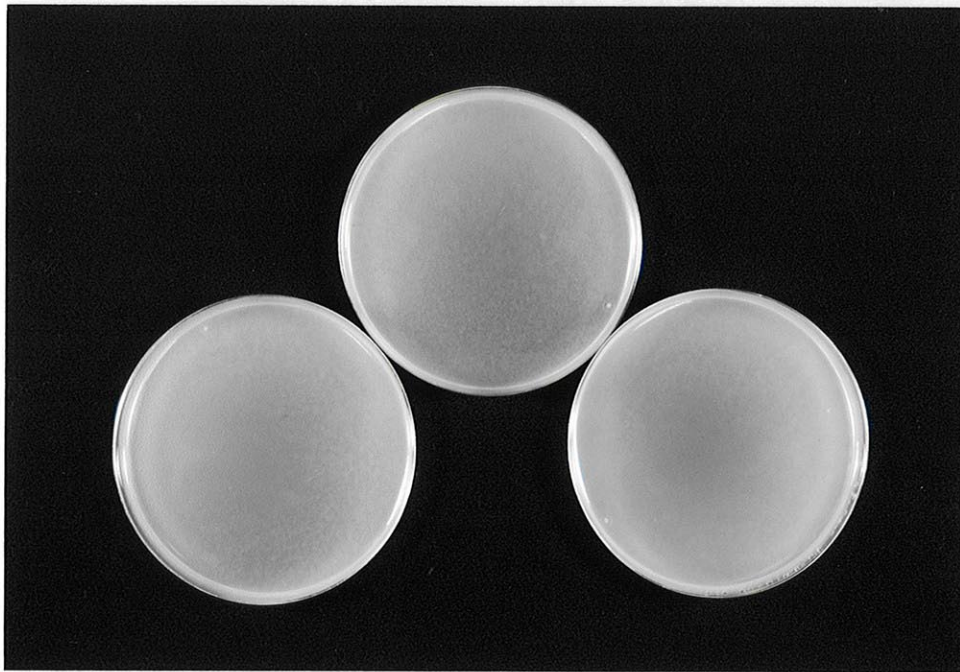


写真-9 緑膿菌 18時間後 対照
(洗い出し液1 mL)

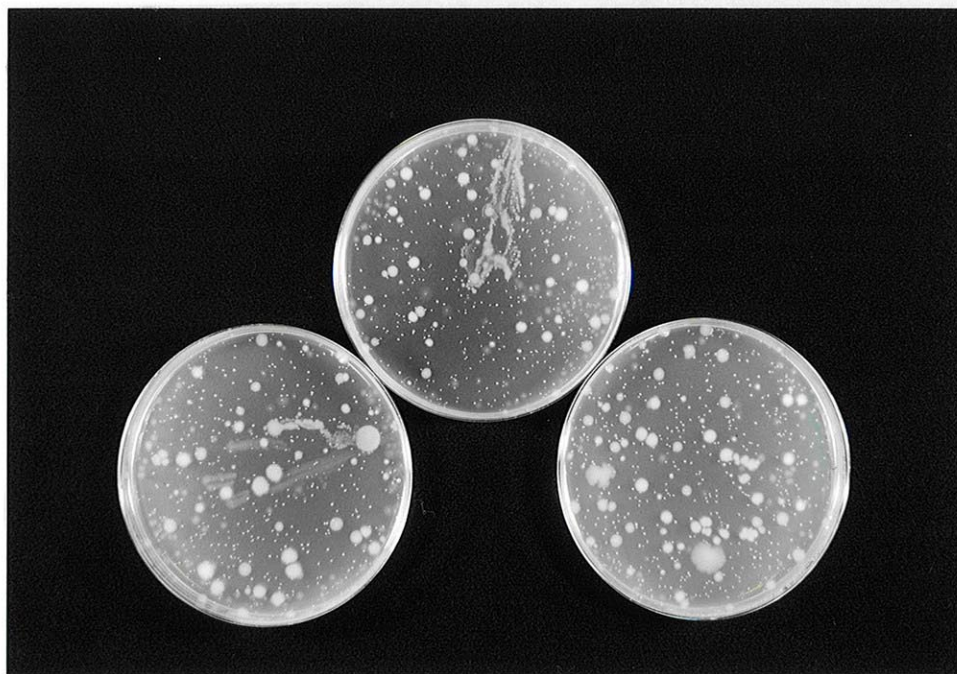


写真-10 大腸菌 接種直後 対照
(洗い出し液1 mL)



写真-11 大腸菌 18時間後 検体
(洗い出し液1 mL)

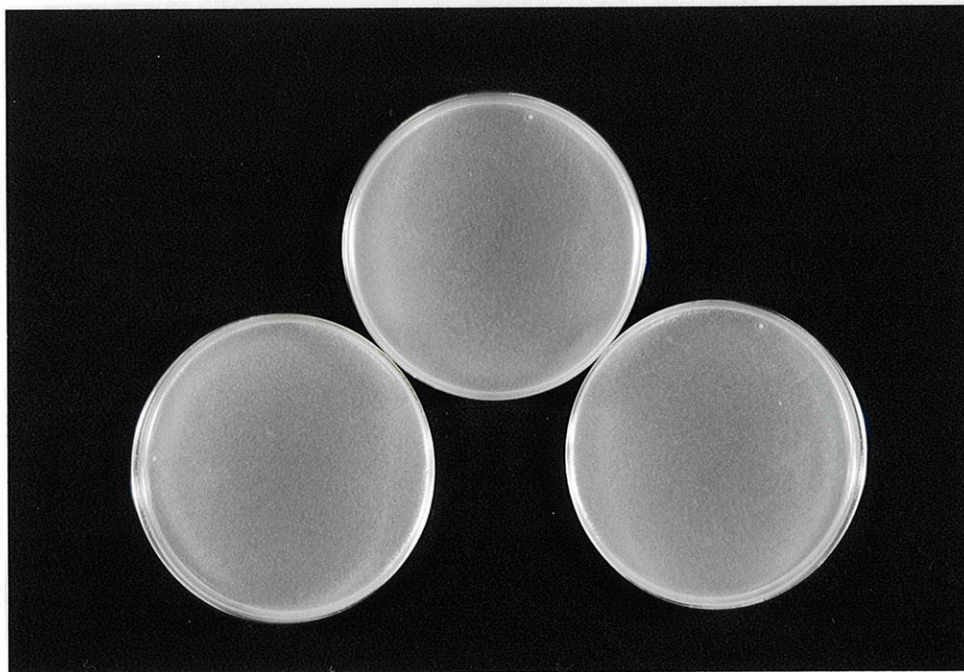


写真-12 大腸菌 18時間後 対照
(洗い出し液1 mL)

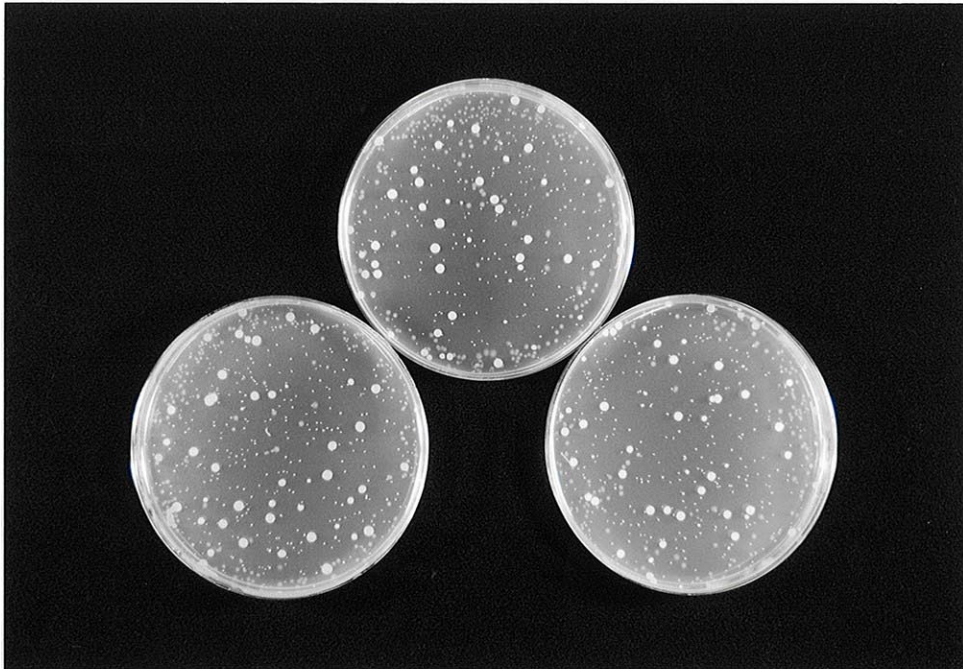


写真-13 MRSA 接種直後 対照
(洗い出し液1 mL)

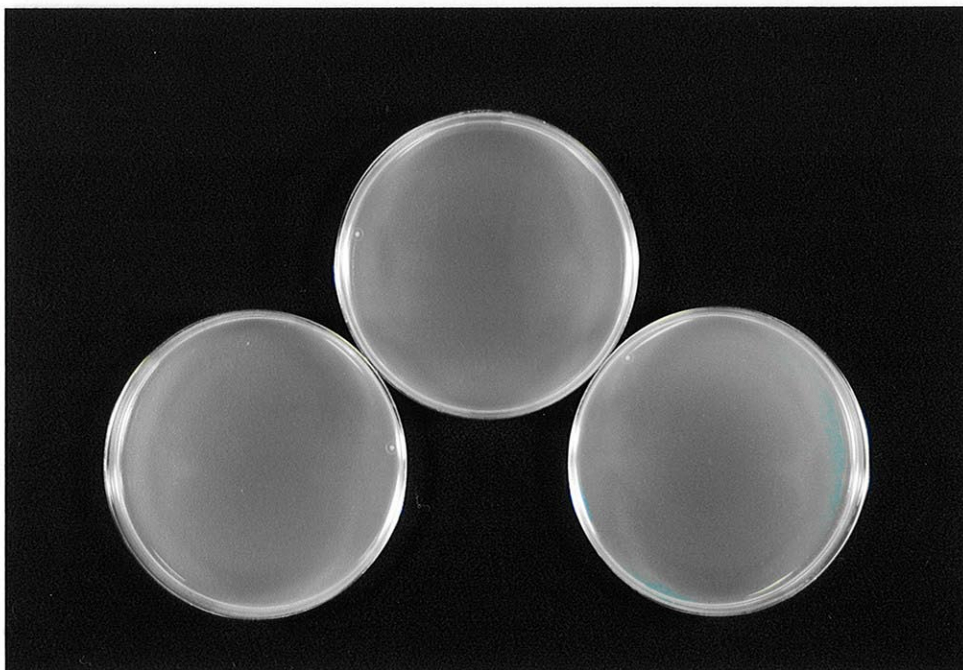


写真-14 MRSA 18時間後 検体
(洗い出し液1 mL)

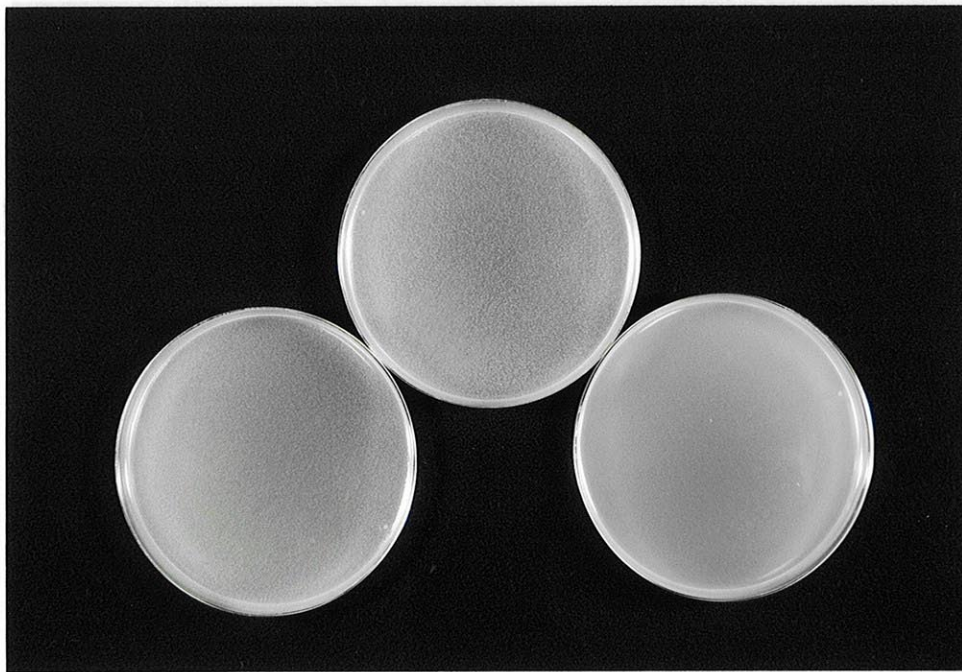


写真-15 MRSA 18時間後 対照
(洗い出し液1 mL)

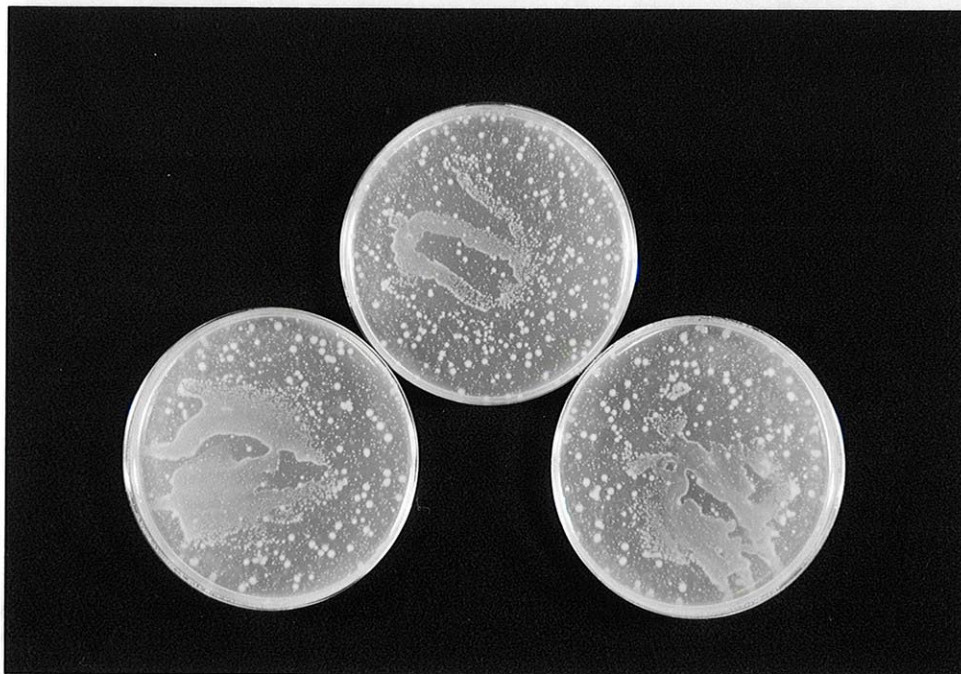


写真-16 大腸菌(O157:H7) 接種直後 対照
(洗い出し液1 mL)

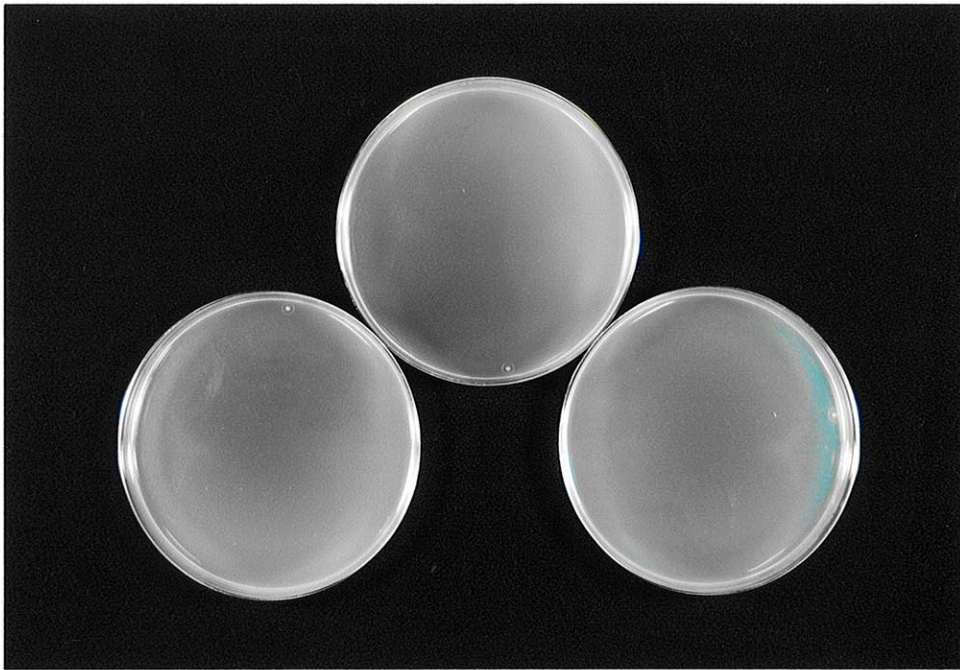


写真-17 大腸菌(O157:H7) 18時間後 検体
(洗い出し液1 mL)

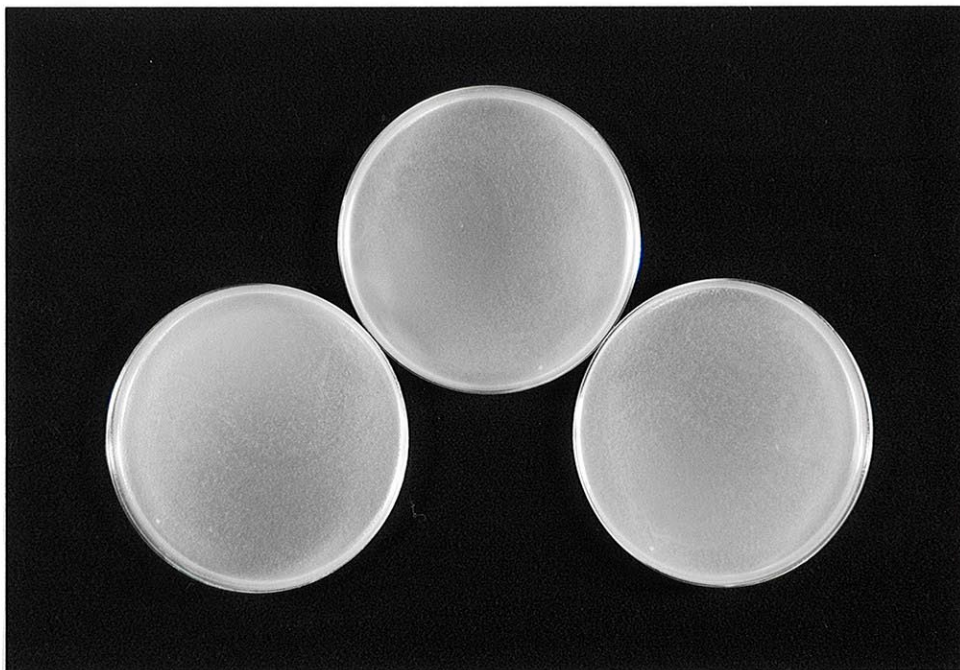


写真-18 大腸菌(O157:H7) 18時間後 対照
(洗い出し液1 mL)

以 上